



KONSTNÄRLIGT
TEAM
/ENSEMBLE

 FÖRVÄNTAT
ELLER ÖVERRASKANDE

ETT ANALYSVERKTYG OM NORMER, INKLUDERING OCH KONSTNÄRLIGA VAL INOM SCENKONST

FÖRVÄNTAT ELLER ÖVERRASKANDE

ETT ANALYSVERKTYG OM NORMER,
INKLUDERING OCH KONSTNÄRLIGA VAL
INOM SCENKONST



Kära kollega!

I din hand håller du ett analysverktyg bestående av ett antal öppna frågeställningar. Syftet med verktyget är att sätta ljus på några av de konstnärliga val som bygger en scenkonstföreställning. Det är ett hjälpmedel för självreflektion i relation till normer och inkludering. Målet är att skärpa synen och öva balansen för att få tillgång till andra möjligheter, berättelser, kroppar och röster på scenen.

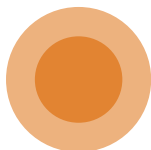
Scenkonsten präglas av ojämlikhet precis som övriga delar av samhället. 2015 antog därför Teatercentrums riksdeltagarmöte en mångfaldspolicy, med utgångspunkt i diskrimineringslagen, för ett medvetet och norm-kreativt arbete i verksamhetens alla delar. Detta för att skapa konstnärlig utveckling och utmana den rådande homogeniteten inom scenkonstbranschen.

Men att gå från policy till handling är svårt och därför har Teatercentrum tagit fram detta analysverktyg. För att få hjälp med att synliggöra normer och maktordningar i praktiken. Som i sin tur kan uppmuntra till att bryta mönster och vanor som exkluderar. Det är det vi kallar normkreativitet.

Verktyget består av frågeställningar som kan användas som diskussionsunderlag av konstnärligt team och ensemble inför, under och efter en produktionsprocess. Det finns inget facit och inga rätta svar. Alla frågor kommer inte heller att vara relevanta för alla. För att verktyget ska bli meningsfullt måste det både investeras tid och engagemang samt fyllas på med egna frågor. Frågebatteriet gör inte jobbet åt oss.

Det här verktyget är *ett* sätt att jobba med mångfaldsfrågor i det löpande arbetet. Vi hoppas att det ska inspirera dig att tillsammans med dina kollegor reflektera över vad som är förväntat och vad som är överraskande.

/Teatercentrums styrelse



Detta verktyg har tagits fram inom ramarna för Teatercentrums projekt Friktionskraft – kompetenslyft och kunskapsinjektion för ökad mångfald i den fria teaterkonsten, genomförs 2017-2018 med stöd från PostkodLotteriets Kulturstiftelse.



 FRIKTIONS
KRAFT

TEATERCENTRUM™



FÖRVÄNTAT ELLER ÖVERRASKANDE

Konstnärligt team/ensemble

Innehåll

Upphovspersoner

Manus eller annat underlag

Rollbesättning

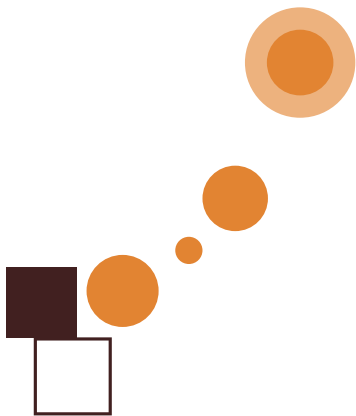
Gestaltning

Publik



UPPHOVSPERSONER

- **Vilka är upphovspersonerna?**
(manus, regi, koreografi, scenografi, musik, kostym, mask, ljus etc.)
- **På vilket sätt är gruppen av upphovspersoner lika eller olika?**
(försök att komma på så många olikheter och likheter som möjligt i gruppen av upphovspersoner)



MANUS ELLER ANNAT UNDERLAG

- **Hur har manuset/underlaget valts?**

Utgår föreställningen från ett skrivet manus, litterär förlaga eller annat underlag?

Hur förhåller sig föreställningen till ev. tidigare uppsättningar?

- **Var utspelar sig handlingen i manuset/underlaget?**

(geografisk plats, tidsmarkör etc)

- **Används olika språk, dialekter och/eller stilnivåer i manuset/underlaget?**

Vilken funktion har detta för

... berättelsen?

... förståelsen av rollerna?

... den tänkta publiken/målgruppen?

- **Vilka roller finns i manuset/underlaget?**

Vilken/vilka är huvudrollen/erna?

Vilka roller driver handlingen i manuset/underlaget?

Vad tillskrivs rollerna? *(fundera kring könsidentiteter, funktionsvariationer, etniciteter, sexualiteter, åldrar, samhällsklasser etc.)*

ROLLBESÄTTNING

- **Vilka scenkonstnärer är med i föreställningen?**
- **På vilket sätt är ensemblen lika eller olika?**
- **Vem spelar vilken roll?**
- **Hur tillsattes rollerna?**
(här kan flera alternativ kombineras)
 - ... audition
 - ... rekommendation
 - ... fast ensemble
 - ... annat *(levda erfarenheter, utseende, ålder etc.)*
- **Vilka scenkonstnärer har mest scentid i föreställningen?**



GESTALTNING

- **Vems blick/perspektiv följer publiken?**

Finns en berättare?

- **Hur använder olika scenkonstnärer scenrummet?**

(utrymme, kroppshållning, scenografi, rekvisita m.m.)

- **Hur använder olika scenkonstnärer sina röster?**

(volym, pausering, röstläge, dialekter, brytning etc.)

Vilken funktion har detta för

... berättelsen?

... förståelsen av rollerna?

... den tänkta publiken/målgruppen?

- **Vilka roller i föreställningen**

... bestämmer?

... tar initiativ?

... blir kär?

... tar ansvar?

... bryter mot lagen?

... är passiva?

... offerar sig?

... GESTALTNING

... lär sig något nytt?

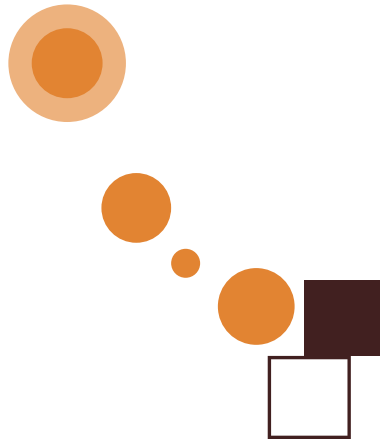
... /att fylla på med relevanta handlingar för föreställningen/

- **Hur visar olika roller reaktioner/känslor som sorg, glädje, ilska, begär, kärlek eller annat?**
- **Vilka medel används för att uttrycka kön och/eller könsidentitet?**
(kostym, mask, kroppsspråk, skägg, frisyra, röst, språkbruk med mera)
- **Vilken roll framställs som**
 - ... attraktiv?
 - ... ansvarstagande?
 - ... rolig/tråkig?
 - ... avvikande?
 - ... godhjärtad/elak?
 - ... korkad?
 - ... normal?

... /att fylla på med relevanta adjektiv för föreställningen/
- **Hur visas status och makt på scenen?**

... GESTALTNING

- **Vilka roller framställs som komplexa?**
- **Gestaltas sexualitet – hur i så fall?**
- **Hur förstärks rollerna genom musik, ljud och ljus i föreställningen?**
Vilken funktion har detta för
... berättelsen?
... förståelsen av rollerna?
... annat?



PUBLIK

- **Vad är det första som möter publiken när de kommer till spelplatsen?**
- **På vilket sätt bjuds publiken in i föreställningen?**
- **Förväntas publiken betrakta eller interagera i föreställningen – hur skapas den överenskommelsen?**
- **Förväntas publiken sitta, stå eller förflytta sig under föreställningen?**
- **Förutsätter föreställningen en publik som är**
 - ... svenskspråkig?
 - ... seende?
 - ... hörande?
 - ... tyst?
 - ... annat? /att fylla på med relevant för föreställningen/
- **Innehåller föreställningen referenser som publiken/målgruppen förväntas känna till?**
- **Finns det flera roller i föreställningen som publiken/målgruppen kan identifiera sig med?**

... PUBLIK

- **När och på vilket sätt slutar föreställningen?**
- **Vad händer efter föreställningen?**
(effersamtal, har pedagogiskt material erbjudits, workshop, annat)



...FLER FRÅGOR
ATT FYLLA PÅ MED?



FÖRVÄNTAT ELLER ÖVERRASKANDE

ett analysverktyg om normer, inkludering och konstnärliga val inom scenkonst

Research och redaktör:

Karin Vestlund, vik. verksamhetsledare, Teatercentrum Västra

Arbetsgrupp:

Teatercentrums styrelse: Sarah Broberg; Teater Martin Mutter, Örebro; Jenny Forslund, extern, Umeå; Ola Karlberg, Big Wind, Göteborg; Robert Markström, Teater Mila, Luleå; Rolf S. Nielsen, Mittiprickteatern, Stockholm; Carina Perenkranz, Chopp Event, Norrköping; Lovisa Pihl, extern, Göteborg; Zeljko Santrac, Teater Theatron, Lund; Anders Widell, Månteatern, Lund.

Lena Gustafsson, nationell verksamhetsledare Teatercentrum, projektledare Friktionskraft; Christina Degerström, regional verksamhetsledare Teatercentrum Norra

Referenspersoner:

Jonas Franksson, styrelseledamot och politisk talesperson STIL, skådespelare, journalist

Chris Schenlaer, projekt- och processledare, föreläsare ledarskap och hbtq

Adam Höglblom, perukmakare Höglblom Design, skådespelare

Kristina Hagström Ståhl, professor Högskolan för scen och musik Göteborgs Universitet

Rebecca Vinthagen, stats- och genusvetare, utbildare och processledare inom frågor kring normkritik, organisationsutveckling, ledarskap och normkritisk gestaltning, Settings

Josefine Cowie, programansvarig, Alingsås Kulturhus

Irene Grahn, drama- och dansproducent, Dunkers Kulturhus, Helsingborg

Pia Marttinen, kultursamordnare, Haparanda stad



REFERENSLISTA

Litteratur

Drama- och föreställningsanalys, Rikard Loman, Lund: Studentlitteratur, 2016.

Vässa Blicken: praktiska tips om hur du kan tolka scenens bilder och tecken, Lisa Lindén, Göteborg: Kultur i väst, 2015.

Våga se: praktiska tips om hur du kan titta på dansföreställningar med nya ögon, Lisa Lindén, Göteborg: Kultur i väst, 2013.

The Feminist Spectator in Action: feminist criticism for the stage and screen, Jill Dolan, Basingstoke, Hampshire: Palgrave Macmillan, 2013.

Större än så här - tankar för en genusnyfiken gestaltning, Liv Elf Karlén, Emma Stordal, Rebecca Vinthagen, Teater Lacrimosa, Stockholm: Atlas, 2008

En spark framåt för jämställdheten, Lisa Lindén (red), Stockholm: Teatercentrum, Teaterförbundet, Danscentrum, 2008.

Att öppna nya världar: en handledning om att gå på teater med barn i förskola och skola, Karin Helander, Stockholm: Riksteatern, 2006.

Att gestalta kön: Berättelser om scenkonst, makt och medvetna val, Gunilla Edemo, Ida Engvoll (red): Teaterhögskolan i Stockholm, 2009.

Spinn off: en inspirationsguide för scenkonst, Tove Eriksson, Göteborg: Kultur i Väst, 2012.

I väntan på vadå? Vanja Hermele, Teaterförbundets guide till jämställdhet, Stockholm: Premiss, 2007.

Elektroniskt

Mångkulturellt Centrum, *Bilders makt: kunskapsbank om rasistiska stereotyper*, Stockholm. (2018-03-08)
www.bildersmakt.se

Armijo Holmberg Lotta, Norell Anja och Nygård Marit, *Läs Upp: begränsande normer*, Tumba Mångkulturellt Centrum/ Länsstyrelsen Stockholm/ Botkyrka Kvinnojour, 2012. Online på www.lasupp.nu.

Kulturrådets skriftserie 2016:3, *Queer kultur*, Stockholm.
www.e-mag.in.se

Svensk Scenkonst/Teaterförbundet, Jämställdhetscheck för anställda vid svenska teatrar, Stockholm 2012.

Svensk Scenkonst/Teaterförbundet, *Mångfaldscheck: underlag för ett normkreativt arbete*, Stockholm 2014.
www.svenskscenkonst.se

Teatercentrum, *Tillgänglighet*, Stockholm 2014.

Teatercentrum, *Mångfaldspolicy*, antagen vid Teatercentrums Riksdeltagarmöte 2015.
www.teatercentrum.se

Diskrimineringsombudsmannen, *Diskrimineringslagen* (2008:567).
www.do.se



KONSTNÄRLIGT
TEAM
/ENSEMBLE

 FÖRVÄNTAT
ELLER ÖVERRASKANDE

ETT ANALYSVERKTYG OM NORMER, INKLUDERING OCH KONSTNÄRLIGA VAL INOM SCENKONST